

Qui
és
qui

a la

societat

ibèrica?

www.rutadelsibers.cat

23è Cap
de setmana
ibèric
7 i 8 d'octubre
de 2023



Qui és qui a a la societat ibèrica?

L'arqueologia avança i cada cop coneixem als ibers amb més detall: com s'organitzava el territori, com es col·locaven les cases dins les ciutats i què s'hi feia al seu interior, com funcionaven el comerç i l'intercanvi, i com van aparèixer les capes socials amb rols definits, tant d'estament com de gènere.

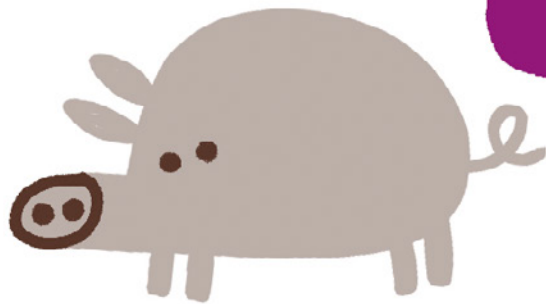
El dels ibers és un món ple d'incògnites, enigmes i textos sense desxifrar, i preguntar-se qui era cadascú, com eren aquells individus, és una tasca difícil, una aventura que ens exigeix fer ús de la imaginació.

Per abordar aquesta pregunta els membres de la Ruta dels Ibers hem preparat una sèrie d'activitats i visites que ens aproparan a prínceps, pageses, comerciants, artesans, guerrers, teixidores... En definitiva, a les dones i als homes que varen habitar els mateixos espais que nosaltres fa més de dos mil anys.

Perquè, curiosament, els ibers ens desconcerten per lo distinta que devia ser la seva vida de la nostra, i alhora ens atrauen perquè, passejant per les restes d'un jaciment o davant la vitrina d'un museu, ens els sentim propers, sentim que podríem ser nosaltres.

Us convidem a viure aquest sentiment en el vint-i-tresè Cap de Setmana Ibèric





ULLASTRET

Museu d'Arqueologia
de Catalunya

ULLASTRET (Baix Empordà)

T. 972 179 058

Imprescindible reserva prèvia:

macullastret.cultura@gencat.cat

T. 972 179 058

Dissabte 7

16.30 h —

Visita guiada a la residència aristocràtica de la ciutat ibèrica d'Ullastret

Els pobles ibers, que ocupaven la franja oriental de la península Ibèrica entre els segles VI i II aC., com la resta de pobles del Mediterrani oriental d'aquest període, tenien una estructura social que es caracteritza per l'existència de fortes desigualtats internes.

Us proposem una visita guiada a la residència aristocràtica de la ciutat ibèrica d'Ullastret, a càrrec de l'equip d'arqueòlegs del jaciment, on explicarem les evidències arqueològiques que mostren aquestes desigualtats socials existents a la societat ibèrica.

—Activitat adreçada a tots el públics.



Diumenge 8

De 10 h a 18 h —

Jornada de portes obertes

Durant tota la jornada els visitants podran gaudir de portes obertes al jaciment i museu monogràfic de la ciutat ibèrica d'Ullastret
—Activitat adreçada a tots el públics.
—No cal reserva prèvia.

11 h —

Gimcana Qui és qui a la ciutat ibèrica d'Ullastret

Els indigets, com tots els pobles ibers, estaven organitzats en diferents estaments socials. Hi havia grans diferències entre la població que vivia a la ciutat ibèrica d'Ullastret. Una gran part de la població es dedicava a les tasques més bàsiques per abastir la ciutat, mentre que una altra desenvolupava altres activitats com l'artesania o el comerç. I per sobre d'aquests hi havia les elits que governaven la ciutat.

Estàs a punt per descobrir cadascun dels racons d'Indika i veure què hi amaga? Et proposem que participis d'aquesta gimcana per conèixer qui és qui a la ciutat ibèrica d'Ullastret. T'ho perdràs?

—Activitat adreçada a públic familiar.

12.30 h —

Tast de vi comentat *Què bevien les elits iberes?*

Què bevien els ibers, vi o cervesa? Sabem que la societat ibera produïa i consumia cervesa, però els ibers tenien vinyes i feien vi?

Us proposem fer una visita a la ciutat ibèrica d'Ullastret amb tast de vins DO Empordà. Tothom es podia permetre consumir els mateixos productes? Quines begudes produïen i consumien els ibers indigets? Intentarem donar resposta a aquests enigmes mentre passegem per la capital de la tribu dels indigets amb una copa de vi.

—Activitat adreçada a públic adult.

EMPÚRIES

Museu d'Arqueologia
de Catalunya

L'ESCALA (Alt Empordà)

T. 972 775 976

Imprescindible reserva prèvia:
reservesempuries@gencat.cat

Diumenge 8

De 10 h a 18h —

Jornada de Portes Obertes

11 h —

Els ibers d'Empúries

Us proposem una visita guiada al conjunt arqueològic d'Empúries per conèixer la presència ibera a la societat emporitana. Emporion i més tard Emporiae van ser enclavaments pluriculturals on es barrejaven costums, llengües i procedències molt diverses. Les societats grega, romana i ibera van conviure i alhora intercanviar coneixements tecnològics, artístics i culturals. L'arqueologia i la recerca a les dues ciutats i a les necròpolis ens donen pistes de com eren aquests ibers que vivien a Empúries.



GIRONA

Museu d'Arqueologia
de Catalunya

GIRONA (Gironès)

T. 972 202 632

Imprescindible reserva prèvia:
macgironagalligants.cultura@gencat.cat
T. 972 202 632

Diumenge 8

De 10 h a 14 h —

Jornada de Portes Obertes

11.30 h —

Un objecte, una història, qui series tu a la societat ibèrica?

En el món ibèric hi havia diferents estaments socials que conformaven la societat. A partir de cinc peces exposades en el museu ens endinsarem en les diferències socials d'aquests estaments: cabdills, guerrers, elits locals, artesans/es, pagesos/es...

Qui series tu en aquella època? Ho descobrirem amb cada objecte posant en pràctica tècniques, idees, materials i processos d'aquests diferents grups estamentals!



MASIA DE CAN SARAGOSSA

LLORET DE MAR (La Selva)

T. 972 364 454

No cal reserva prèvia

patrimoni@lloret.cat

T. 972364454

Dissabte 7 i Diumenge 8

De 10 h a 12.30 h —

Jornada de Portes Obertes

La història del mas de Can Saragossa segueix el ritme de la història del poble de Lloret. En els seus orígens era un dels masos més antics de la vila. Actualment acull a la planta baixa les exposicions permanents d'arqueologia ibèrica i al primer pis exposicions temporals.

—Activitat adreçada a tots el públics.

TURÓ RODÓ

Museu d'Arqueologia
de Catalunya

LLORET DE MAR (La Selva)

T. 972 364 454

—
Imprescindible reserva prèvia
(excepte en les Portes Obertes)

patrimoni.lloret.cat

T. 972 364 454

Dissabte 7 i Diumenge 8

De 10 h a 17.30 h —

Jornada de Portes Obertes

Poblat Ibèric amb reconstrucció de cases iberes, la reconstrucció es va fer emprant tècniques i materials propis de la construcció en època ibèrica: pedra local, calç, fang i elements vegetals (fusta, canyes i palla).

—Activitat adreçada a tots el públics.

—No cal reserva prèvia.

18 h — Dissabte 7

12 h — Diumenge 8

Viu com un iber

Visita guiada per conèixer com vivien els ibers, acabarem amb una degustació d'hidromel i fruits secs.

—Activitat adreçada a tots el públics.

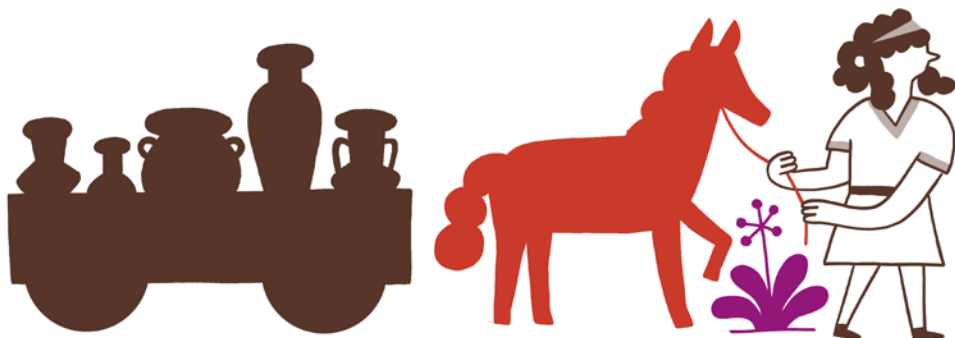
17 h — Dissabte 7

11 h — Diumenge 8

Qui soc?

Joc de pistes familiar i interactiu, les classes socials a l'època ibera.cs.

—Activitat adreçada al públic infantil a partir de 6 anys.



PUIG DE CASTELLET

LLORET DE MAR (La Selva)

T. 972 364454

Informació i reserves:

patrimoni.lloret.cat

T. 972 364 454

Dissabte 7 i Diumenge 8

D'11 h a 18 h —

Jornada de Portes Obertes

El recinte fortificat iber de Puig de Castellet es troba en un turó d'uns 195 m d'alçada. Des del replà on està situat es domina la línia de costa de la desembocadura de la Tordera fins a l'extrem oriental de la platja de Lloret. —Activitat adreçada a tots el públics. —No cal reserva prèvia.

CASTELL

Museu d'Arqueologia de Catalunya

PALAMÓS (Baix Empordà)

T. 972 364 735

Imprescindible reserva prèvia:

infomuseu@palamos.cat

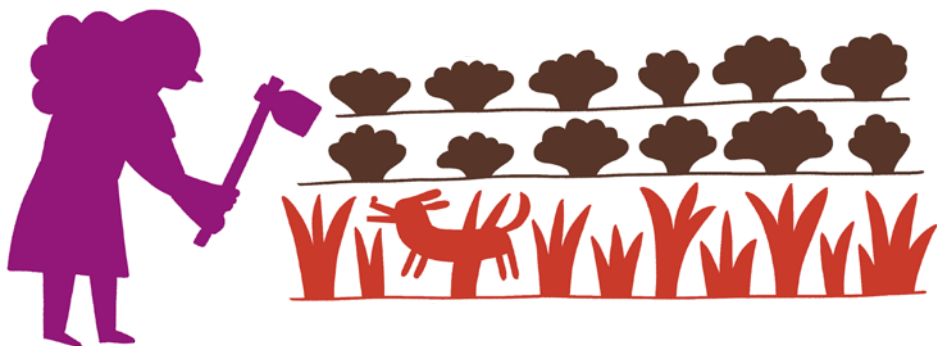
T. 972 600 424

Dissabte 7

12 h —

Visita teatralitzada *El mur de la discòrdia*

Som a l'any 183 aC. la conquesta romana del món iber és un fet total i absolut, i els poblats de l'antiga tribu dels indiketes estan en ruïnes i cauen de mica en mica en l'oblit. Només alguns nuclis, com el del poblat de Castell, han continuat endavant gràcies a la seva situació estratègica, però en els ulls dels seus habitants encara brilla la llum de l'esperança i la venjança... Gaudeix d'aquesta visita guiada a través de dos mons, dues realitats, i una sola història d'amor separada per un mur insalvable, envoltat d'un paisatge que fa perdre l'alè. —Activitat adreçada a tots el públics.



SANT SEBASTIÀ DE LA GUARDA

PALAFRUGELL - LLAFRANC (Baix Empordà)

T. 972 307 825

Imprescindible reserva prèvia:

info@museudelsuro.cat

T. 972 307 825



Dissabte 7

17.30 h —

Indigets, qui es qui?

Visita dinamitzada a través d'un joc de cartes que ens permetrà conèixer com era el dia a dia dels ibers, sabrem qui era qui fa 2600 anys a l'Empordà. Aprendre com eren les tribus, com s'organitzaven les societats, com era la vida dels menuts o quin era el paper de les dones. Els voleu conèixer millor?

—Activitat adreçada al públic familiar amb mainada a partir de 6 anys

Diumenge 8

12.00 h —

El llegat dels ibers

Visita guiada accessible en Llengua de Signes Catalana, sobre la cultura i els diferents papers dels habitants del jaciment ibèric de Sant Sebastià de la Guarda (Llafranc), indret privilegiat amb un gran domini visual per a la defensa. Veniu a descobrir les característiques d'un oppidum (poblat fortificat) particular i la civilització autòctona que hi va viure, el país dels indigets.

—Activitat adreçada al públic general i accessible amb Llengua de Signes Catalana.

MUSEU D'ARQUEOLOGIA DE CATALUNYA

BARCELONA (Barcelonès)

T. 972 364 735

Imprescindible reserva prèvia:

www.macbarcelona.cat

macvisites.acdp@gencat.cat

T. 934 232 149



Diumenge 8

De 9.30 h a 14.30 h —

Jornada de portes obertes

La seu del Museu d'Arqueologia de Catalunya a Barcelona exposa la col·lecció arqueològica més important de Catalunya.

—Activitat adreçada a tots els públics. No cal reserva prèvia

11 h —

El repte de les restes incinerades

Entre els ibers la incineració era una pràctica molt estesa i la conservació de les restes juntament amb els seus aixovars aporten una valuosa informació en la recerca científica.

Posa't a prova investigant les restes òssies procedents d'una cremació/ incineració i descobreix informació sobre qui eren, com eren i què els va passar als homes i dones del passat a partir d'unes restes molt limitades.

—Activitat adreçada al públic adult (a partir de 18 anys)

10.30 h —

Teixint colors

L'origen dels procediments de tenyida es remunta molt lluny en la història i començà utilitzant plantes i animals que tenien a la vora. Amb ells tenyien la llana i el lli que després convertien en teixits per emprar en la seva vida quotidiana.

—Activitat gratuïta.

MUSEU I POBLAT IBÈRIC DE CA N'OLIVER

CERDANYOLA DEL VALLÈS
(Vallès Occidental)

T. 935 804 5 00

museucanoliver@cerdanyola.cat

Totes les activitats són gratuïtes i no cal inscripció prèvia per participar.



Dissabte 7

D'11 h a 14 h —

De 16.30 h a 20 h —

Jornada de portes obertes al Museu i Poblat ibèric de Ca n'Oliver

Durant tot el dissabte es podrà visitar gratuïtament el poblat i l'exposició permanent, «Cerdanyola, terra d'ibers», en la que els objectes, els interactius i les imatges s'interrelacionen per presentar-nos un món que va desaparèixer fa més de 2000 anys.

12 h —

Ca n'Oliver, un poblat iber laietà

Visita guiada a l'exposició permanent, al poblat i als edificis reconstruïts durant la qual podrem descobrir com s'organitzava la societat ibèrica a través de la informació que han proporcionat les excavacions arqueològiques, els objectes recuperats i els textos clàssics.

17 h —

En Bilos i la Betinin són aristòcrates

Visita teatralitzada al jaciment durant la qual aquests dos personatges ibèrics que fa temps que ens visiten, ens parlaran sobre el seu poble al segle III aC i de l'aristocràcia i la seva relació amb les altres classes socials. —Activitat recomanada per a majors de 8 anys.

Diumenge 8

De 10.30 h a 14.30 h —

Jornada de portes obertes al Museu i al Poblat

Durant el matí de diumenge es podrà visitar gratuïtament el poblat i l'exposició permanent, «Cerdanyola, terra d'ibers», en la que els objectes, els interactius i les imatges s'interrelacionen per presentar-nos un món que va desaparèixer fa més de 2000 anys.

D'11 h a 14 h —

Tota la gent del poble

Conjunt de tallers que tenen com a eix principal la societat ibèrica des de diversos punts de vista i que estan plantejats com un recorregut per la vida quotidiana del seus habitants.

—Els tallers s'adrecen al públic familiar amb infants fins a 12 anys. Les nenes i els nens que vulguin participar de les activitats rebran un carnet quan arribin que hauran d'anar segellant en cada taller que facin. Quan el tinguin ple podran recollir l'obsequi que, com cada any, ha fet el Museu d'Arqueologia de Catalunya per a tots els poblats de la Ruta dels Ibers.

Les olors del camp i de la casa

En època ibèrica la majoria de les persones eren pageses i ramaderes. Per descobrir quines tasques feien i com vivien, farem un taller dels sentits en el que amb els ulls tancats: escoltarem, olorarem, tocarem i tastarem.

Les teixidores fan bon lli

A l'època ibèrica comença a haver-hi persones que no són pageses, que es dediquen a treballs molt especialitzats. Són els artesans i les artesanes. Per tal de descobrir qui són aquests col·lectius farem de teixidores i decorarem un cinturó de

roba que, després, utilitzarem per vestir-nos a l'activitat del Photocall.

Joc i joguines de l'antiguitat

En la societat ibèrica, els infants tenen un paper molt important: participen de les tasques que es fan al poblat, però sobretot són els qui hauran de preservar i transmetre el saber de la seva cultura que han rebut de les persones grans. I també jugaven i ho farem amb tabes, rodes, fireta.

La imatge del poder

L'arqueologia i les fonts clàssiques ens indiquen que la societat ibèrica estava formada per diferents grups socials. Per tal de saber quin aspecte tenien farem un Photocall: ens vestirem i guarnirem com fa més de 2000 anys i us farem una fotografia familiar amb una polaroid per emportar-vos-la.

També us proposarem que pengeu les vostres fotografies a les xarxes i que ens etiqueteu a les xarxes del Museu.

11.45 h, 12.45 h i 13.45 h —

Els poblats laietans se saluden

Activitat de comunicació amb miralls amb el poblat del Puig Castellar de Santa Coloma de Gramenet. —Activitat adreçada per a tots els públics.

PUIG CASTELLAR

SANTA COLOMA DE GRAMENET
(Barcelonès)

T. 933 857 1420

Imprescindible reserva prèvia:
museutorreballdovina@gramenet.cat

T. 933 857 142

Totes les activitats són gratuïtes
i estan adreçades al públic familiar



Dissabte 7

Activitats al Museu Torre
Balldovina

D'11 h a 12 h —

L'encunyació de moneda

Coneix les monedes que s'utilitzaven
en època ibèrica: quines eren, com
eren, de què eren, etc. A més, podràs
encunyar la teva pròpia moneda.

D'11 h a 12 h —

L'alfabet ibèric

Vine a practicar l'enigmàtica
escriptura ibèrica sobre diferents
suports i escriu el teu nom amb
l'alfabet ibèric.

12 h —

Els ibers de Santa Coloma

Visita guiada a l'exposició del Museu
Torre Balldovina dedicada a la cultura
ibèrica on podràs conèixer com
s'organitzaven dels ibers del Puig
Castellar.

13 h —

Tast ibèric

Descobreix què menjaven els ibers
i prova productes de més de 2.500
anys d'antiguitat.

Diumenge 8

Activitats al Poblat Ibèric Puig
Castellar

D'11 h a 14 h —

Taller de caça

Posa en pràctica la teva punteria i
prova de caçar amb arc i fletxa com
ho feien els ibers.

—No cal reserva prèvia

D'11 h a 14 h —

La molta de cereals

Prova a moldre el gra amb un molí de
vaivé i amb un molí rotatori. Hi trobes
cap diferència?

—No cal reserva prèvia

D'11 h a 14 h —

Taller de filar i de teixir la llana

Què és una fus? I una fusaiola? Saps
què és un pondus? Com són els telers
verticals? I els de plaques? Vine a
descobrir-ho.

—No cal reserva prèvia

D'11 h a 14 h —

Taller de jocs

Els ibers practicaven jocs senzills,
alguns dels quals han arribat fins als
nostres dies. Anima't a conèixe'ls i a
jugar-hi.

—No cal reserva prèvia

11 h, 12 h i 13 h —

El poblat de Puig Castellar

Visita guiada al poblat ibèric on anirem
descobrint els espais més singulars
que expliquen l'organització del
treball. També entrareu a l'habitatge
ibèric reconstruït i estarà operatiu
el mòdul d'interactius instal·lat al
jaciment.

11.45 h, 12.45 h i 13.45 h —

Els poblats de la Laietània se saluden

Comunicació amb miralls amb el
jaciment ibèric de Ca n'Oliver de
Cerdanyola del Vallès



PUIG DEL CASTELL

CÀNOVES I SAMALÚS
(VALLÈS ORIENTAL)

T. 938 710 018

Diumenge 8

10.30 h —

Visita teatralitzada i visita arqueològica

Proposem una manera tant lúdica com informativa per acostar-nos a la realitat del poblat ibèric del Puig del Castell de Samalús. Farem una visita teatralitzada, on acompanyats de dos antics habitants del poblat, descobrirem les diferents classes socials que participaven en la vida d'una activa població com la de la ciutat de Lauro.

I, simultàniament, es desenvoluparà una visita guiada al jaciment, a càrrec de l'arqueòleg del Museu de Granollers, que ens desvetllarà les darreres novetats de les excavacions de l'estiu, alhora que mostrarà les restes arqueològiques dels 500 anys d'ocupació de l'indret.

— Activitat adreçada al públic familiar

— Durada: aproximadament 2h30.

— Punt d'inici de l'itinerari: Centre Cívic Xavier Flaquer (Antiga Escola de Samalús)

— Pujada de 30 min. Alguns trams requereixen d'un mínim de condició física. Es recomana anar ben calçat i portar aigua.

Refrigeri

Un cop acabades les visites, i retornats al punt de sortida, gaudirem d'un tast de menjar i beguda inspirat en la cuina i els productes d'època ibèrica.



OLÈRDOLA

Museu d'Arqueologia
de Catalunya

OLÈRDOLA (Alt Penedès)

T. 938 901 420

T. 675 782 936

Informació i reserves:

mac.olerdola@gencat.cat

T. 938 901 420 / T. 675 782 936



Dissabte 7

11.30 h —

Artisans i pagesos al poblat ibèric d'Olèrdola

Visita guiada a les restes del poblat ibèric. Les diferents estructures arqueològiques (muralla, tintoreria, ferreria, cases i carrers) seran el fil conductor per conèixer les persones que hi vivien, a què es dedicaven i quin era el seu estatus social.

—Activitat adreçada al públic familiar i adults.

—Activitat gratuïta però entrada de pagament segons tarifes i exempcions.

12 h —

Qui vivia a la torre de la muralla?

Una de les torres de la muralla ibèrica va ser cremada ara fa 2200 anys amb tot el que hi havia a l'interior. La recent excavació arqueològica ha permès definir qui i com hi vivia. Mostrarem en grups reduïts alguns dels objectes restaurats i coneixerem el que aquests ens expliquen de la societat, de l'alimentació o del comerç.

—Activitat adreçada al públic familiar i adults.

—Activitat gratuïta però entrada de pagament segons tarifes i exempcions.

Diumenge 8

10.30 h —

Artisans i pagesos al poblat ibèric d'Olèrdola

Visita guiada a les restes del poblat ibèric. Les diferents estructures arqueològiques (muralla, tintoreria, ferreria, cases i carrers) seran el fil conductor per conèixer les persones que hi vivien, a què es dedicaven i quin era el seu estatus social.

—Activitat adreçada al públic familiar i adults.

—Aforament màxim de 30 persones.

—Activitat gratuïta.

D'11.30 h a 13 h —

Qui és qui entre els ibers i com identificar-los

Escenificació de les diferents estaments socials entre els ibers, des de les elits a les classes més baixes, fent especial incidència en les diferències que hi havia quan a indumentària, objectes de la vida quotidiana, dimensions de les cases o formes de construir-les.

—Activitat adreçada al públic familiar i adults.

—Activitat gratuïta.

De 12.30 h a 14 h —

Qui vivia a la torre de la muralla?

Una de les torres de la muralla ibèrica va ser cremada ara fa 2200 anys amb tot el que hi havia. La recent excavació arqueològica ha permès definir qui i com hi vivia dins. Mostrarem en grups reduïts alguns dels objectes restaurats i coneixerem el que aquests ens expliquen de la societat, de l'alimentació o del comerç.

—Activitat adreçada al públic familiar i adults.

—Activitat gratuïta.



LA CIUTADELLA

CALAFELL (Baix Penedès)

T. 977 694 683 / 647 751 569

Imprescindible reserva prèvia:

calafellhistoric@calafell.cat

T. 977 694 683



Dissabte 7

11 h —

Sobre guerrers i pagesos

Visita guiada en la que descobrirem el paper que van tenir les famílies aristòcrates que vivien a la Ciutadella, però també entendrem la necessitat de comptar amb unes classes socials més baixes que eren més que necessàries perquè el seu món funcionés.

—Activitat adreçada a tots el públics.

Diumenge 8

11 h —

Colors que marquen la diferència

Taller manipulatiu on podrem posar en pràctica el fet de tenyir roba amb les mateixes tècniques que utilitzaven els ibers i en el que aprendrem la importància que van tenir els colors del vestuari dins la seva societat.

—Activitat adreçada al públic familiar.

FONT DE LA CANYA

AVINYONET DEL PENEDÈS

(Alt Penedès)

Informació i venda d'entrades a:

www.turismeavinyonet.cat

info@turismeavinyonet.cat

T. 938 970 000

—
Activitat amb aforament limitat

Dissabte 7 i Diumenge 8

10.30 h —

12.30 h —

Visites teatralitzades al Jaciment Ibèric de la Font de la Canya

Es veu que ahir, a la Font de la Canya hi va haver una festa... i avui arriba Amílcar amb el seu seguici fenici per tancar negocis amb el Cabdill Ur'Ke. Creieu que ho aconseguirà? Les representacions volen, d'una manera divertida, endinsar a l'espectador al món dels ibers de la mà de diversos personatges i trifulgues dins el Jaciment. Una oportunitat única de conèixer el món ibèric.

—Activitat adreçada a tots el públics.



DARRÓ

VILANOVA I LA GELTRÚ (Garraf)

T. 687 917 009

Informació i reserves:

infodarro@gmail.com

T. 687 917 009

Dissabte 7

De 17 h a 20 h —

Qui és qui a la societat ibèrica a Darró?

Recreació històrica on apareixeran dos/tres personatges en una escena quotidiana on s'establirà un diàleg entre la capdilla del poblat de Darró i una persona del servei propera a ella. De la conversa sortiran diversos temes relacionats amb l'organització social i els seus aspectes més rellevants.

—Activitat adreçada a tots el públics.

KUM CASTELLET DE BANYOLES

TIVISSA (Ribera d'Ebre)

T. 977 638 329

Informació i reserves:

[reservesmonuments.acdpc@](mailto:reservesmonuments.acdpc@gencat.cat)

gencat.cat

T. 977 638 556

Dissabte 7

10.30 h —

Visita teatralitzada

—Activitat adreçada al públic familiar.

12 h —

Visita guiada a càrrec de l'equip d'arqueòlegs responsable de les excavacions.

18 h —

Visita guiada a càrrec de l'equip d'arqueòlegs responsable de les excavacions. En acabar hi haurà un tast de cervesa Iberika.

Diumenge 8

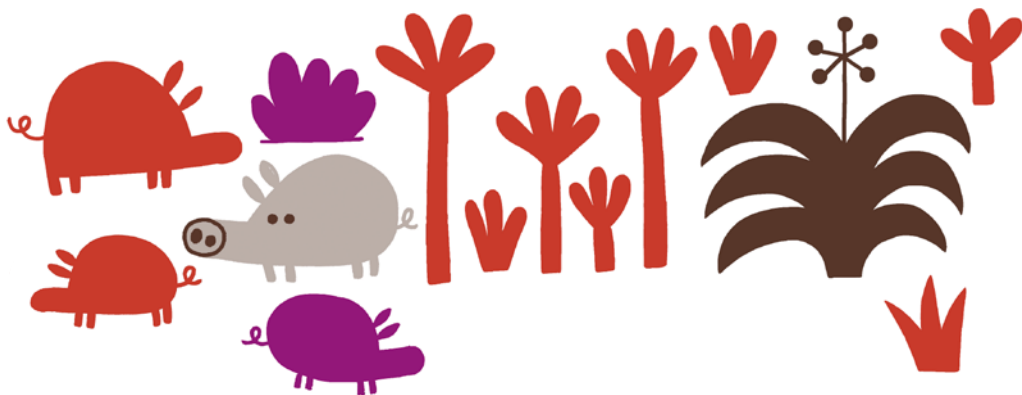
10.30 h —

Visita teatralitzada

—Activitat adreçada al públic familiar.

12 h —

Visita guiada a càrrec de l'equip d'arqueòlegs responsable de les excavacions.



CENTRE D'INTERPRETACIÓ DE LA CULTURA DELS IBERS – CASA O'CONNOR

ALCANAR (El Montsià)

T. 977 737 639

Informació i reserves:

turisme@alcanar.cat

info@museuterresebre.cat

T. 977 737 639 / 977 702 954

Dissabte 7

11.30 h —

Presentació de recursos didàctics sobre els ibers a Alcanar: l'App de la Moleta del Remei i el Joc de pistes «El teler i el comerç del tèxtil protohistòric».

Presentació de l'aplicació de la Moleta del Remei i demostració pràctica del seu contingut. Tot seguit, presentació del joc de pistes «El teler i el comerç del tèxtil protohistòric» amb possibilitat de participar en el joc.
—Activitat adreçada a tots el públics.

11.30 h —

Inauguració de l'exposició *La protohistòria a les Terres de l'Ebre*

Inauguració i visita guiada a l'exposició sobre la cultura ibèrica amb diferents plafons explicatius sobre diversos àmbits de la vida domèstica dels ibers. Es podrà visitar els divendres de 17 h a 20 h, i els dissabtes i diumenges de 11 h a 14 h i de 17 h a 20 h, fins al 3 de desembre.
—Activitat adreçada a tots el públics.

12 h i 17.30 h —

Joc de pistes *El teler i el comerç del tèxtil protohistòric* i el bagul *L'Ebre, terra d'ibers*.

Descobreix què eren els objectes arqueològics exposats al Centre d'Interpretació de la Cultura dels Ibers-Casa O'Connor, i com els utilitzaven els habitants de la Moleta del Remei i Sant Jaume d'Alcanar, fa més de 2.000 anys, amb el joc de pistes «El teler i el comerç del tèxtil protohistòric» i tallers didàctics sobre diferents activitats.
—Activitat adreçada al públic infantil i familiar.

Diumenge 8

12 h i 17.30 h —

Joc de pistes *El teler i el comerç del tèxtil protohistòric* i el bagul *L'Ebre, terra d'ibers*.

Descobreix què eren els objectes arqueològics exposats al Centre d'Interpretació de la Cultura dels Ibers-Casa O'Connor, i com els utilitzaven els habitants de la Moleta del Remei i Sant Jaume d'Alcanar, fa més de 2.000 anys, amb el joc de pistes «El teler i el comerç del tèxtil protohistòric» i tallers didàctics sobre diferents activitats.
—Activitat adreçada al públic infantil i familiar.



LA MOLETA DEL REMEI

ALCANAR (Montsià)

T. 977 737 639

Informació i reserves:

turisme@alcanar.cat

info@museuterresebre.cat

T. 977 737 639 / 977 702 954



Dissabte 7 i Diumenge 8

D'11 h a 14 h —

Jornada de portes obertes al poblat de la Moleta del Remei

Entrada lliure al poblat ibèric de la Moleta del Remei, durant tot el cap de setmana.

—Activitat adreçada a tots el públics.

12 h i 17 h —

Visita guiada al poblat ibèric de la Moleta del Remei

Visita guiada gratuïta a la Moleta del Remei, a càrrec d'un guia del jaciment arqueològic.

—Activitat adreçada a tots el públics.

Diumenge 8

18 h —

Conferència sobre les darreres troballes al jaciment de Sant Jaume d'Alcanar.

Presentació dels resultats de la darrera campanya d'excavació al jaciment de Sant Jaume d'Alcanar, a càrrec de David Garcia i Rupert, director de les excavacions arqueològiques.

—Lloc: Teatre Auditori José Antonio Valls Subirats - sala menuda.

—Activitat adreçada a tots el públics.

COLL DEL MORO

GANDESA (Terra Alta)

T. 977 638 329

Imprescindible reserva prèvia:

reservesmonuments.acdpc@gencat.cat

T. 977 638 556

Dissabte 7

12 h —

Visita guiada a càrrec de l'equip d'arqueòlegs responsable de les excavacions.

17 h —

Visita teatralitzada

En acabar hi haurà un tast de cervesa Iberika.

—Activitat adreçada al públic familiar.

Diumenge 8

10.30 h —

Visita teatralitzada

—Activitat adreçada al públic familiar.

12 h —

Visita guiada a càrrec de l'equip d'arqueòlegs responsable de les excavacions. En acabar hi haurà un tast de cervesa Iberika.



MOLÍ D'ESPÍGOL

TORNABOUS (Urgell)

T. 977 638 329

Imprescindible reserva prèvia:

reservesmonuments.acdpc@

gencat.cat

T. 977 638 556

Dissabte 7

De 10 h a 14.30 h i de 17 h a 19.30 h —

Portes obertes

11 h —

Visita teatralitzada

—Activitat adreçada al públic familiar.

12.30 h —

Visita guiada

17 h —

Visita guiada

En acabar hi haurà un tast de cervesa Iberika.

Diumenge 8

De 10 a 14.30 h —

Portes obertes

11 h —

Visita teatralitzada

—Activitat adreçada al públic familiar.

12.30 h —

Visita guiada.

En acabar hi haurà un tast de cervesa Iberika.

CASOL DE PUIGCAS- TELLET

FOLGUEROLES (Osona)

T. 938 122 329

Informació i reserves:

flgr.info@folgueroles.cat

T. 938 122 329

Dissabte 7

17.30 h —

Caminada

Caminada guiada de Folgueroles (plaça Verdaguer) fins al Casol de Puigcastellet.

—Activitat adreçada a tots el públics.

18.30 h —

Obra de teatre

Petita actuació del Grup de Teatre Atlàntida de Folgueroles.

—Activitat adreçada a tots el públics.

19 h —

Tastet ibèric

Degustació d'aliments ibèrics i seguidament, tornada a peu a Folgueroles. Recomanable: portar lots, roba i calçat còmode i aigua per beure.

—Activitat adreçada a tots el públics.



EL COGULLÓ

SALLEN (Bages)

T. 938 370 966

Imprescindible reserva prèvia:

www.sallentturisme.cat

T. 938 370 966

Diumenge 8

10h i 12 h —

Visita guiada al poblat ibèric del Cogulló

Recorregut explicatiu pel jaciment per a interpretar-ne les restes junt amb el seu imponent sistema defensiu, conèixer la societat ibèrica, la construcció de l'indret, la distribució del poblat i les excavacions que s'hi ha portat a terme.

—Activitat adreçada al públic adult.

10h i 12 h —

Taller d'arqueologia i visita familiar

Activitat on petits (i també grans) és podran sentir arqueòlegs durant una estona. Començarem amb una visita al jaciment adaptada als més menuts i amb l'ajuda d'un dossier didàctic, descobrirem la societat i la vida quotidiana dels habitants del poblat, així com les principals característiques de la cultura ibèrica. Després realitzarem una pràctica simulant una excavació arqueològica desenterrant els materials més habituals d'una excavació ibèrica. Finalment analitzarem les troballes i en traurem conclusions.

—Activitat adreçada al públic infantil (de 6 a 12 anys).

RABASSATS

NULLES (Alt Camp)

T. 621 265 905

Imprescindible reserva prèvia:

info@caminskm0.com

T. 621 265 905

Per a més informació:

Ajuntament de Nulles

<https://nulles.altanet.org/>

T 977 602 522

Dissabte 7

10 h —

Els ibers i la pagesia

Visita guiada al jaciment de Rabassats on explicarem com vivien els ibers, que conreaven i que menjaven.

—Activitat adreçada al públic familiar.

11 h —

Fem pa i peces del teler com els ibers!

Elaborarem la nostra massa de pa amb farina d'espelta (es courà a casa) i farem peces del teler com les que es van trobar al jaciment.

—Activitat adreçada al públic familiar.



RODA DE TER (Osona)

T. 938 540 271

Imprescindible reserva prèvia per l'Sketchcrawl, i l'esmorzar a: **m.a.esquerda@rodadeter.cat**
T. 938 540 271

Dissabte 7

17.30 h —

Què en sabem de la societat ausetana?

Conferència a càrrec de la Dra. Montserrat de Rocafiguera, directora de les excavacions arqueològiques del sector ibèric de l'Esquerda.
—Activitat adreçada a tots el públics.
—Lloc: Museu Arqueològic de l'Esquerda

18.30 h —

La societat ibèrica

Activitat de recreació històrica, a càrrec d'Ibercalafell.
—Al sector ibèric del Jaciment de l'Esquerda.



Diumenge 8

10 h —

Esmorzar del Cap de Setmana Ibèric

Agafeu forces per participar a les activitats que farem durant el matí, tastant alguns productes que també menjaven els ibers.
—Activitat adreçada a tots el públics.

10.30 h —

3r Sketchcrawl de l'Esquerda

Passeja i dibuixa pel Jaciment Arqueològic de l'Esquerda. Porta la teva llibreta i els teus llapis i pintures. Organitzat conjuntament a USK Osona (Osona Urbansketchers).
—Activitat adreçada a tots el públics.

10.30 h —

Taller de forja

Descobrirem la importància dels ferrers en el món ibèric i el nostre mestre ferrer explicarà tot el procés de producció del ferro. Mentre, podrem forjar entre tots els participants una eina de ferro.
—Activitat adreçada a tots el públics.

11 h —

Altres tallers i jocs

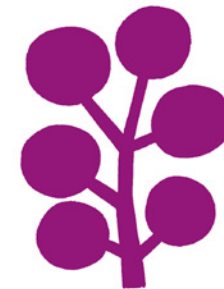
Hi haurà diferents tallers: d'escriptura

ibèrica, de molta de gra i un joc per situar els diferents components de la societat ibèrica.
—Activitat adreçada a tots el públics.

11 h —

Visita comentada al jaciment ibèric i medieval de l'Esquerda

Visita comentada al jaciment. Es tracta d'una visita general per conèixer els diferents moments històrics que comprèn aquest jaciment, situat en una península envoltada pel riu Ter.
—Activitat adreçada al públic familiar.



MUSEU ESPAI CERETÀNIA – EL CASTELLOT DE BOLVIR

BOLVIR (Baixa Cerdanya)

T. 972 895 192

Informació i reserves:

T. 972 895 001 / 972 895 192

Dissabte 7

De 10 h a 14 h —

Jornada de portes obertes

Entrada gratuïta al museu i al jaciment arqueològic on podreu conèixer les tres fases d'ocupació del Castellot.

La ibèrica-ceretana, la romana republicana i l'alta medieval.

—Activitat adreçada a tots el públics.

12 h —

Taller de tir amb arc

Taller de tir amb arc inspirat en la lluita per la supervivència dels primers caçadors ceretans.

—Activitat adreçada als infants i joves.

Diumenge 8

De 10 h a 14 h —

Jornada de portes obertes

Entrada gratuïta al museu i al jaciment arqueològic on podreu conèixer les tres fases d'ocupació del Castellot.

La ibèrica-ceretana, la romana republicana i l'alta medieval.

—Activitat adreçada a tots el públics.

12 h —

Visita Guiada al jaciment del Castellot

En aquesta visita podreu conèixer la història del Castellot de Bolvir. Entre els segles IV i II aC El Castellot fou un dels enclavaments més importants dels ceretans. Posteriorment s'hi van establir els romans i molts segles després fou un poblat medieval.

Per aquest assentament passà el general cartaginès Anníbal, de camí a combatre Roma, durant la 2a guerra Púnica.

—Activitat adreçada a tots el públics.



LA FORTALESA DELS VILARS

Arbeca (Les Garrigues)

Dissabte 7 i Diumenge 8

De 10 h a 13 h —

Visites guiades

Us proposem una visita guiada a la fortalesa dels Vilars d'Arbeca, incidint en les vides i les històries de les diverses persones que l'habitaven, a més de descobrir tots aquells aspectes singulars que la fan única. Per aquells que prefereixin fer la visita de manera autònoma, a més dels panells propis del jaciment, durant el cap de setmana ibèric s'instal·larà un plafó (*roll up*) centrat en la comunitat que habitava als Vilars i els diferents rols que ocupaven dins la societat. —Activitat adreçada a tots el públics.

Diumenge 8

10 h —

Qui és qui a la fortalesa ibèrica dels Vilars: Gènere, identitat i diversitat a través del joc

Joc cooperatiu apte per a totes les edats i famílies que es podrà complementar amb una visita guiada (vegeu l'activitat Visites guiades). A través dels espais de la fortalesa descobrirem qui vivia i quin rol tenien dins la comunitat. A través d'un joc cooperatiu acompanyat d'unes senzilles instruccions els participants podran

descobrir diferents personatges que formaven part de la societat ibèrica. A més de fer-se una idea de la diversitat i la identitat de gènere més enllà dels estereotips que han caracteritzat el discurs històric fins a l'actualitat, els visitants coneixeran una visió inclusiva de les societats tradicionals, visibilitzant col·lectius que per edat o sexe han estat menystinguts en l'explicació del passat per la societat actual.

—Activitat adreçada a tots el públics.

11 h —

Fira-tast de productors locals

Passat i present dels que han habitat i gestionat el territori de la fortalesa dels Vilars. El celler Vinya Els Vilars oferirà un tast de vins i la Cooperativa Tres Cadires els seus licors i vermut ecològic, entre altres.

—Activitat adreçada a tots el públics.



SANT MIQUEL DE VINEBRE

VINEBRE (Ribera d'Ebre)
T. 977 405 781

Dissabte 7

10 h —

**Vista guiada a l'establiment ibèric
de Sant Miquel**

De 12 h a 20 h —

Fira del Vimblanc

13 h —

Tast de Vi a Ca Don Joan

Diumenge 8

17:30 h —

**Visita guiada teatralitzada, a
l'establiment**, centrada en «Qui és
qui en la societat ibèrica».
Per als més petits, activitats
relacionades en la societat ibèrica.

18:30 h —

**Fi de Festa amb un berenar iber per
a tothom**



ELS ESTINCLELLS

Verdú (Urgell)

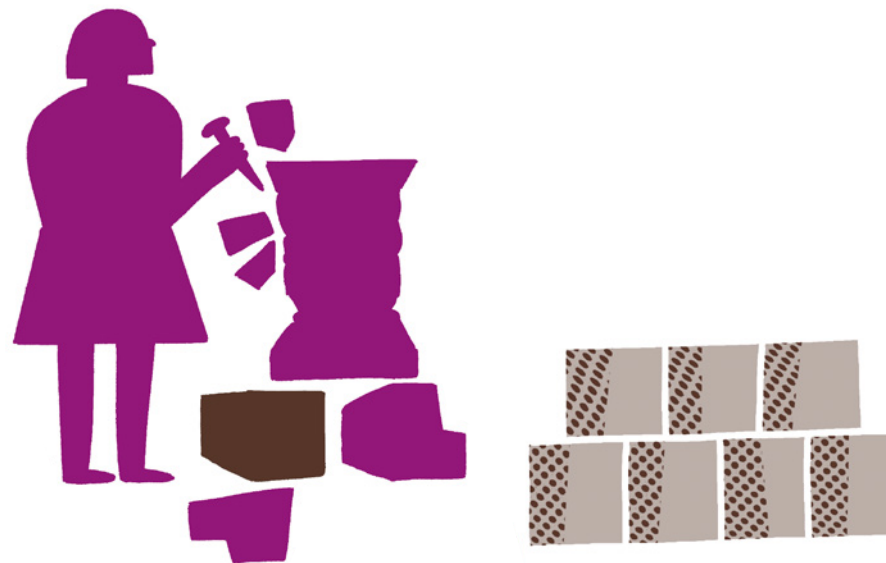
Informació:
estinclellsdifusio@gmail.com

Dissabte 7

11 h —

**Constructors, ceramistes i
agricultors al poblat de Els
Estinclells**

Visita guiada centrada en els
pobladors de Els Estinclells i els
principals oficis representats en
el camp d'Experimentació de la
Protohistòria que es troba en el mateix
Complex Arqueològic.
—Activitat adreçada a tots el públics.



  #csi_ibers



Ruta dels Ibers

Informació

Tel. 934 232 149

www.rutadelsibers.cat



Museu d'Arqueologia
de Catalunya



Generalitat
de Catalunya

sempre
endavant 